



RCM						
R (max) m	H1 m	H2 m	H3 m	R (min) m	Rfs m	Hfs m
60	18,8	69,7	2,6	4,0	9,0	2,4
55	18,1	64,6	2,6	4,0	9,0	2,4
50	17,5	59,6	2,5	4,0	9,0	2,3
45	16,7	54,6	2,5	4,0	9,0	2,3
40	16,0	49,6	2,5	4,0	9,0	2,2
35	15,2	44,5	2,5	4,0	9,0	2,1
30	14,3	39,5	2,4	4,0	9,0	2,0
25	13,4	34,4	2,4	4,0	9,0	1,7

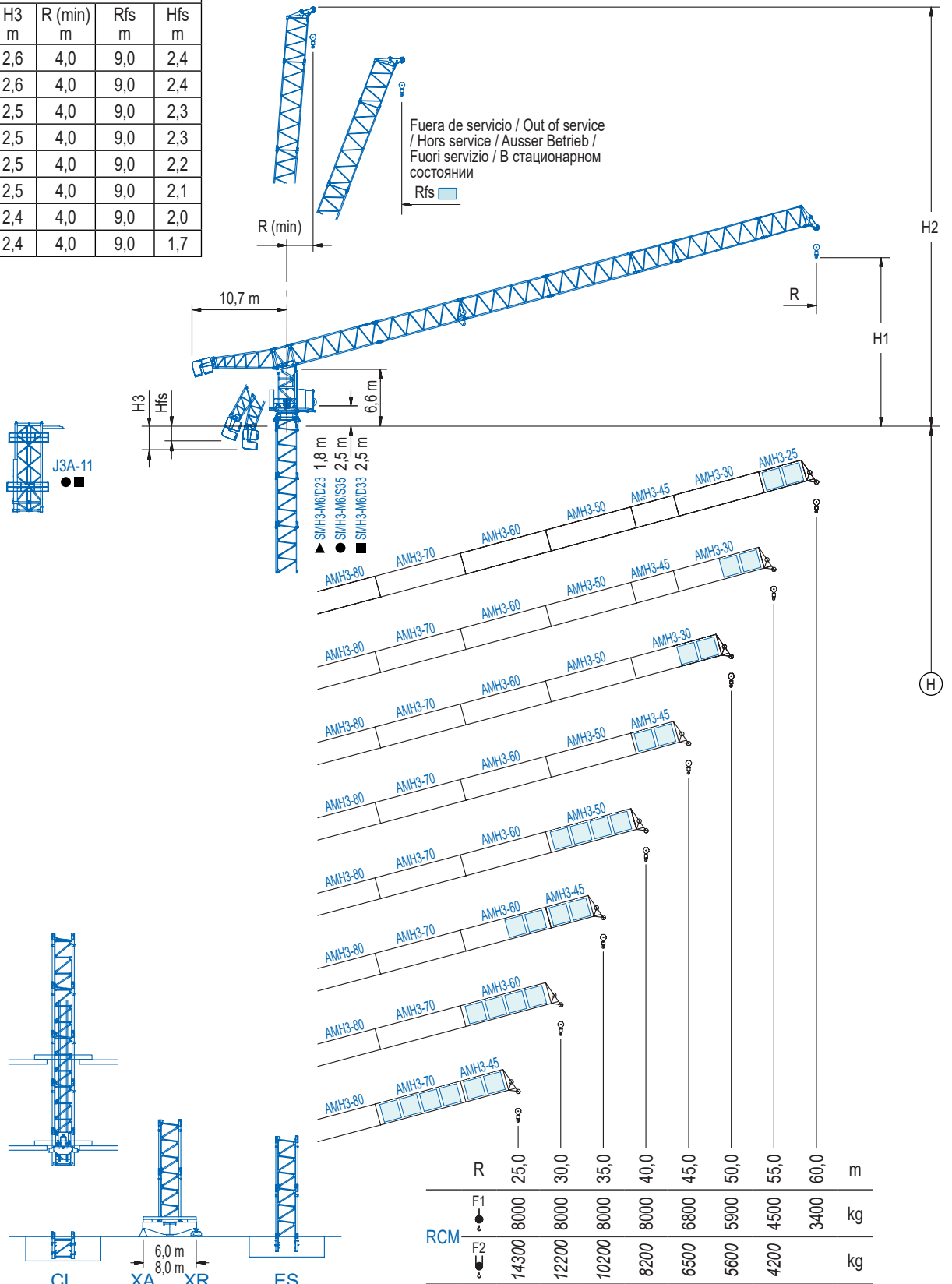
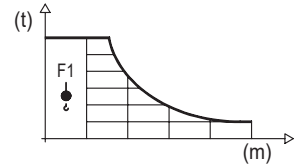


DIAGRAMA DE CARGAS

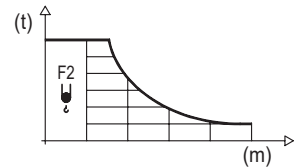
Load chart / Diagramme de charges / Lastdiagramm / Diagramma di carico / Диаграмма распределения нагрузки

RCM

R	F1 ↓	Qmax	10	15	20	25	30	35	40	45	50	55	60	↔(m) ↓(kg)
60	27,4	8000				8000	7380	6390	5600	4950	4390	3890	3400	
55	30,9	8000					8000	7170	6350	5670	5070	4500		
50	35,6	8000						8000	7270	6570	5900			
45	37,6	8000						8000	7600	6800				
40	40,0	8000						8000						
35	35,0	8000							8000					
30	30,0	8000					8000							
25	25,0	8000				8000								



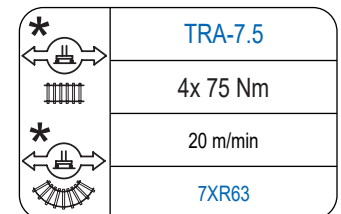
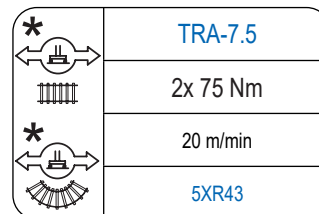
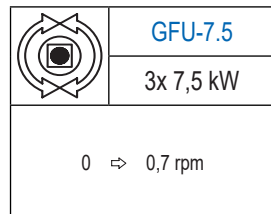
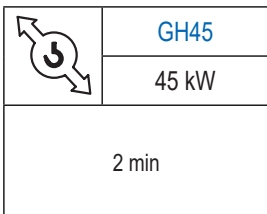
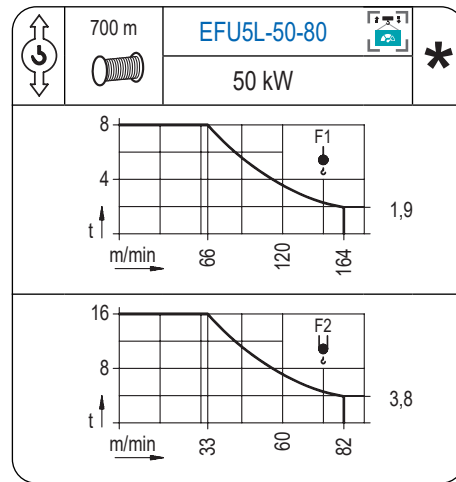
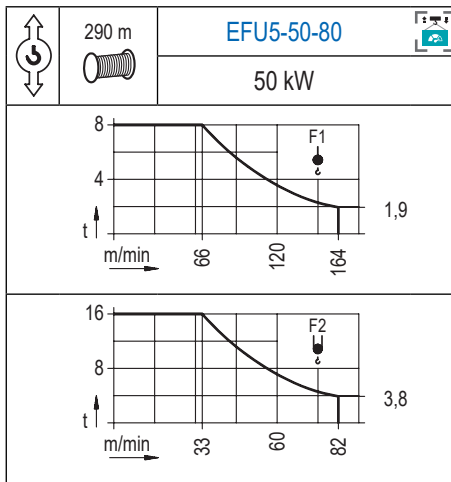
R	F2 ↓	Qmax	10	15	20	25	30	35	40	45	50	55	60	↔(m) ↓(kg)
55	19,7	12000		12000	11850	9730	8240	7110	6210	5480	4830	4200		
50	14,9	16000		16000	12700	10620	9140	8020	7110	6340	5600			
45	15,5	16000		16000	13170	11050	9530	8570	7390	6500				
40	17,0	16000		16000	14220	12060	10500	9510	8200					
35	18,9	16000		16000	15390	13190	11560	10200						
30	20,2	16000			16000	13910	12200							
25	21,2	16000			16000	14300								



Datos válidos hasta 80 m de altura de torre. Para alturas mayores consultar / Valid data up to 80 m of tower height. Additional heights on request / Données valables jusqu'à 80 m de la hauteur de tour. Pour des autres hauteurs, merci de nous consulter / Gültige Daten bis zu 80 m Turmhöhe. Bei mehr Höhe nachfragen / Dati validi per altezza massima 80 m di torre. Per altezze superiori consultare Comansa / Допустимые данные до 80 м высоты крана. Для более высоких высот консультируйтесь

MECANISMOS

Mechanisms / Mécanismes / Antriebe / Meccanismi / Механизмы



Elevación / Hoist / Levage / Hub / Sollevamento / Тип механизма (подъем)	Abatimiento / Luffing / Relevage / Einziehen / Brändeggio / Складывание	Giro / Slewing / Rotation / Drehbewegung / Rotazione / Поворот	Traslación / Travel / Translation / Verfahrbewegung / Traslazione / Ход	Tensión de alimentación / Operating voltage / Tension de service / Betriebsspannung / Tensione di alimentazione / Напряжение источника питания	Potencia requerida / Required power / Puissance requise / Benötigte Leistung / Potenza richiesta / требуемая мощность
EFU5-50-80	GH45	(3x) GFU-7.5	(2x) TRA-7.5	400 V 3 ph 50 Hz	105 kVA
EFU5L-50-80			(4x) TRA-7.5		

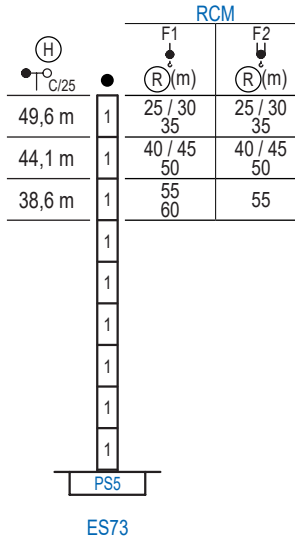
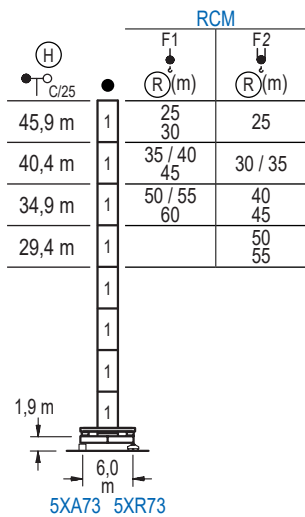
Opcional / Optional / En option / Kaufoption / Opzionale / Опционально

*

ALTURAS DE TORRE

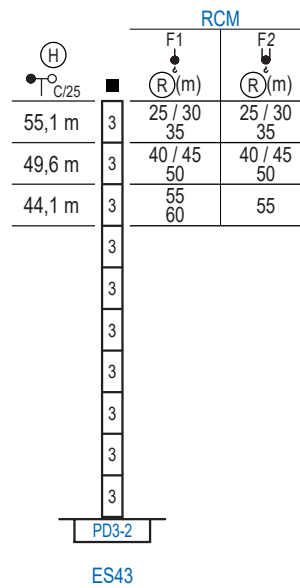
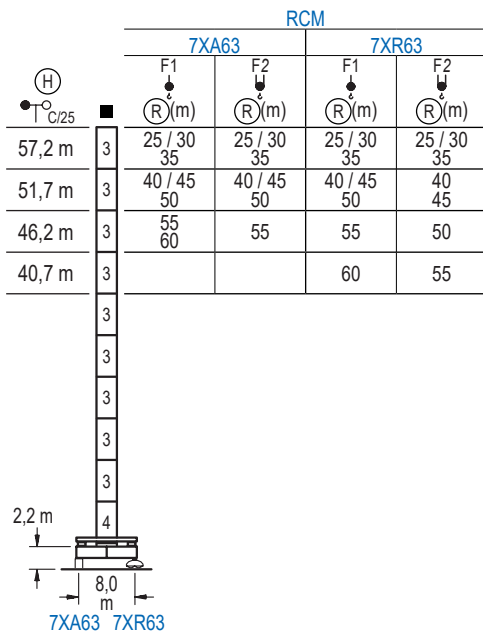
Tower height / Hauteurs de tour / Turmhöhen / Altezza della torre / Высота башни

∅ 2,5 m



n°	Ref.	∅	h
1	S35	2,5	5,5
3	D33	2,5	5,5
4	TD34	2,5	5,5

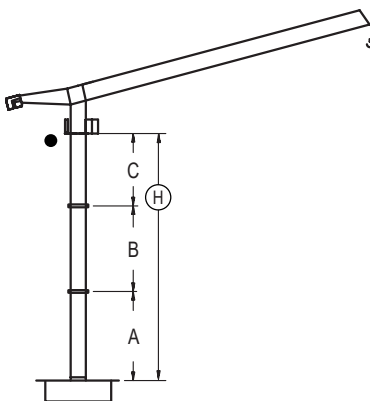
1x S35 = 1x S35M
1x D33 = 1x D33M



GRÚA ARRIOSTRADA

Braced crane / Grue à entretoisement / Abgespannter Kran / Gru ancorata / Нарастиваемый кран

∅ 2,5 m



RCM (H) T _{C/25}		5XA73						
(R)	F1		60 / 55 / 50	45 / 40 / 35	30 / 25			
	F2	55 / 50	45 / 40	35 / 30	25			
	A max	18,4	23,9	29,4	34,9			
	A min	18,4	23,9	23,9	29,4			
	B max	-	-	22,0	27,5	33,0		
	B min	-	-	16,5	16,5	22,0		
	C max	22,0	33,0	27,5	38,5	33,0	44,0	38,5
	H max	40,4	56,9	73,4	67,9	89,9	78,9	106,4

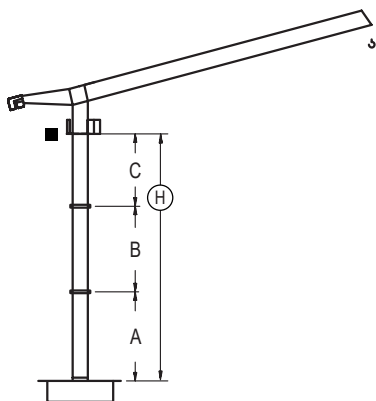
RCM (H) T _{C/25}		ES73					
(R)	F1	60 / 55	50 / 45 / 40	35 / 30 / 25			
	F2	55	50 / 45 / 40	35 / 30 / 25			
	A max	27,6	33,1	38,6			
	A min	22,1	27,6	27,6			
	B max	-	22,0	27,5	33,0		
	B min	-	16,5	22,0	22,0		
	C max	33,0	27,5	38,5	33,0	44,0	38,5
	H max	60,6	77,1	71,6	93,6	82,6	110,1

Otras zonas de viento, alturas superiores, arriostramientos o trepado interno consultar / Other wind zones, additional hook heights, tie frames or internal climbing on request / Autres zones de vent, des hauteurs supplémentaires, entretoisements ou grues avec cage de télescopage intérieure, sur demande / Andere Windzonen, weitere Hakenhöhen, Abspannungen zum Gebäude oder Klettern im Gebäude auf Anfrage / Per zone con velocità del vento particolari, altezze superiori, ancoraggi o rampante in cavedito, consultare il fabbricante / При других ветренных зонах, при большой высоте, привязках к зданию или наращивании крана внутри здания проконсультируйтесь с нами

GRÚA ARRIOSTRADA

Braced crane / Grue à entretoisement / Abgespannter Kran / Gru ancorata / Нарцываемый кран

∅ 2,5 m



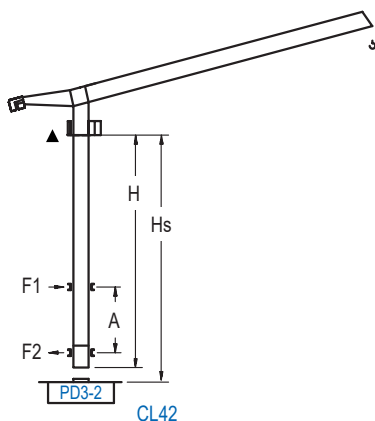
RCM (H) C/25		7XA63					
(R)	F1	60 / 55		50 / 45 / 40		35 / 30 / 25	
	F2	55		50 / 45 / 40		35 / 30 / 25	
A max		35,2		40,7		46,2	
A min		24,2		29,7		29,7	
B max		-	22,0	-	27,5	-	33,0
B min		-	16,5	-	16,5	-	16,5
C max		33,0	27,5	38,5	33,0	44,0	38,5
H max		68,2	84,7	79,2	101,2	90,2	117,7

RCM (H) C/25		ES43					
(R)	F1	60 / 55		50 / 45 / 40		35 / 30 / 25	
	F2	55		50 / 45 / 40		35 / 30 / 25	
A max		33,1		38,6		44,1	
A min		22,1		27,6		27,6	
B max		-	22,0	-	27,5	-	33,0
B min		-	16,5	-	16,5	-	16,5
C max		33,0	27,5	38,5	33,0	44,0	38,5
H max		66,1	82,6	77,1	99,1	88,1	115,6

GRÚA TREPADORA

Internal climbing crane / Grue avec cage de télescopage intérieure / Kran mit klettern im Gebäude / Gru in rampante in cavedio / Кран с самоподъемом

∅ 2,0 m



RCM (H) C/25	F1 (R)(m)	F2 (R)(m)	Hs < 700 m	
			A max (m)	A min (m)
52,9 (5x D23+ 4x D23A + CLD23A-12)	25	25	25,0	10,0
47,4 (4x D23+ 4x D23A + CLD23A-12)	30 35	30 35	22,3	10,0
41,9 (3x D23+ 4x D23A + CLD23A-12)	40 / 45 50	40 / 45 50	19,6	10,0
36,4 (2x D23+ 4x D23A + CLD23A-12)	55 60	55	16,8	9,0

Ref.	∅	h
D23	2,0	5,5
D23A	2,0	5,5
CLD23A-12	2,0	3,4

Otras zonas de viento, alturas superiores, arriostramientos o trepado interno consultar / Other wind zones, additional hook heights, tie frames or internal climbing on request / Autres zones de vent, des hauteurs supplémentaires, entretoisements ou grues avec cage de télescopage intérieure, sur demande / Andere Windzonen, weitere Hakenhöhen, Abspannungen zum Gebäude oder Klettern im Gebäude auf Anfrage / Per zone con velocità del vento particolari, altezze superiori, ancoraggi o rampante in cavedio, consultare il fabbricante / При других ветренных зонах, при большой высоте, привязках к зданию или наращивании крана внутри здания проконсультируйтесь с нами